



Husqvarna®

VERTRAUEN IN UNSER STAUBMANAGEMENT



NEUE ENTSTAUBER VON HUSQVARNA

FÜR EINE BESSERE ARBEITSWEISE



EINFÜHRUNG

NEUE REIHE VIELSEITIGER ENTSTAUBER DER H-KLASSE



Auf jeder Baustelle ist Staub ein großes Problem. Er kann auf der Baustelle dem Arbeiter schaden. Er kann zu Problemen mit Geräten führen. Und er kann sich negativ auf die Arbeitseffizienz auswirken. Nach vielen Jahren Entwicklung sind wir stolz darauf, unsere neue Serie an Entstaubern vorzustellen.

Ganz gleich, ob Sie schleifen, schneiden, bohren, saugen oder andere Arbeiten erledigen: Machen Sie Entstauber zu einem festen Bestandteil Ihres Systems und Ihres Arbeitstages, und profitieren Sie von sauberer Luft, höherer Produktivität sowie einem gesünderen Arbeitsumfeld.

ZWEI AKKU- UND DREI KABELGEBUNDENE MODELLE



DE 120

DE 110 S

DE 110



DE 110i



DE 120 PACE



VIELSEITIGE UND KOMPAKTE ENTSTAUBER FÜR VERSCHIEDENE ANWENDUNGEN.

Baustellen und die zu erledigen Arbeiten sind vielfältig.
Mit einem Husqvarna Entstauber in Ihrer Nähe atmen Sie
sauberere Luft – ganz gleich, wo Sie arbeiten.





Trennschleifer



Bohrausrüstung



Bodenwerkzeuge



Winkelschleifer



Oberflächenbearbeitung

- Bodenschleifen
- Kugelstrahlen
- Bodenfräsen
- Abschälen



Und vieles mehr

- Soff-Cut
- Fugenschneiden
- Handgeführte Elektrowerkzeuge



SICHERHEIT

DER KOLLEGE, DER RISIKEN REDUZIERT

Tatsache ist, dass bei Bauarbeiten Staub entsteht und durch Staub Risiken entstehen. Wäre es nicht großartig zu wissen, dass neben Ihnen ein Gerät arbeitet, das diese Risiken reduziert?



HOHER STANDARD

Alle fünf Modelle dieser neuen Serie von kompakten Entstaubern entsprechen den neuesten Standards der H-Klasse für den Einsatz von Hochleistungsentstaubern. Zudem sind sie mit gemäß EN 1822 zertifizierten HEPA H13-Filtern ausgestattet.



HEPA-FILTER

Alle Modelle sind mit HEPA H13-Filtern mit Zertifizierung gemäß EN 1822 ausgestattet, einschließlich einer Abdeckung für einen sicheren und effizienten Wechsel.

PLATZIERUNG DES HEPA-FILTERS

Die HEPA-Filter sind vom Vorfilter getrennt. Um das versehentliche Öffnen des Hepafilters zu verhindern, ist ein Werkzeug erforderlich.

HEPA-FILTERÜBERWACHUNG

Diese Funktion eliminiert das Risiko, dass das Gerät ohne HEPA-Filter gestartet wird. Außerdem wird der Filterstatus während des Betriebs überwacht.



LUFTSTROMWARNUNG

Ein integrierter Filteralarm mit einstellbarem Schlauchdurchmesser zeigt an, wann eine Filterwartung erforderlich ist.



VERBESSERTES LONGOPAC®-BEFESTIGUNGSSYSTEM

Ein neu entwickeltes, benutzerfreundliches Longopac®-Beutel-Kassetten-Befestigungssystem und ein V-förmiger Behälter sorgen für eine einfache Montage und eine sicherere Handhabung. Die spezielle Bauart des Filters stellt auch sicher, dass sich kein Staub in den Lamellen sammelt.







LEISTUNG

ENTWICKELT FÜR MEHR LEISTUNG

Unsere neue Reihe von Entstaubern wurde entwickelt, um die Arbeitsintervalle zu erhöhen. Auf diese Weise können Sie sich auf Ihre Arbeit konzentrieren und länger produktiv arbeiten, während Ihr Husqvarna Entstauber im Hintergrund seine Arbeit erledigt.

KONTINUIERLICHE UND NACHHALTIGERE HÖCHSTLEISTUNG DANK e-FLOW

Die optimale Luftgeschwindigkeit über die gesamte Filtersättigungszeit gewährleistet einen äußerst effizienten dreistufigen Filtrationsprozess.

Gleichzeitig wird der Energieverbrauch um bis zu 30 %* und der Schallpegel um bis zu 8 dB(A)** gesenkt.



MECHANISMUS ZUR EINFACHEN FILTERREINIGUNG

Ein hocheffizienter Filterreinigungsmechanismus sorgt dafür, dass der Reinigungsvorgang durch einfaches Verschließen des Einlasses und Drücken einer Taste durchgeführt werden kann.



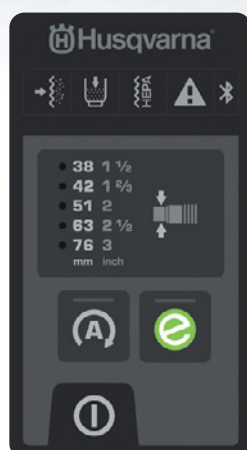
* Auf Grundlage von internen Tests in Laborumgebung für die Modelle DE 110 und DE 120, Strommessung bei Nennspannung mit aktiviertem e-Flow und ohne jegliche Einschränkungen im System. Die Leistung wird aus Strom und Spannung berechnet und mit der Leistungsaufnahme bei vollem Durchfluss, ebenfalls ohne Einschränkungen, verglichen.

** Auf Grundlage von internen Tests (Bericht C20-SE128) in Laborumgebung für die Modelle DE 110 und DE 120, Einsatz der Entstauber ohne Einschränkungen im System und Messung des Geräuschpegels mit und ohne aktiviertes e-flow.



Bediendisplay (Human Machine Interface, HMI)

Diese Funktion ermöglicht eine frühzeitige Erkennung von Störungen und stellt sicher, dass der Anwender sich auf den erwarteten Staubschutz verlassen kann.



NIEDRIGE BETRIEBSKOSTEN

Ein kosteneffizientes Staubbeutelssystem in Kombination mit einer langen Filterlebensdauer sorgt für niedrige Betriebskosten.



KOMPAKT UND EINFACH

EINFACHERER, PROBLEMLOSER BETRIEB

Die besten Geräte sind einfach zu bedienen. Hier entsteht echtes Vertrauen – und unsere kompakten Entstauber bestätigen dies jeden Tag.

KOMPAKT UND LEICHT

Dank der kompakten Größe und ihres geringen Gewichts lassen sich alle fünf Modelle leicht transportieren. Der DE 110 wiegt nur 25 kg.



EINFACH ZU BEWEGEN

Transportieren Sie ihn wie einen Rollkoffer auf zwei Rädern, oder schieben Sie ihn mit allen vier Rädern. Einfaches Manövrieren.



DURCHDACHTE DETAILS UND ZUBEHÖRTEILE

Steigern Sie die Effizienz mit durchdachten Details wie Hebeösen und Möglichkeiten, die das Anbringen von Schläuchen, Kabeln, Saugrohren und Bodendüsen am Gerät ermöglichen. Außerdem gibt es eine Staubschutzkappe für (antistatische*) Schläuche und einen Transporttasche für Saugschlauch der die Belastung durch Staub reduziert und so zu einer sicheren Arbeitsumgebung beiträgt.



* Optionales Zubehör



FLACHE OBERSEITE

Der obere Teil der flachen Geräte-Oberseite dient als zusätzlicher Stauraum während des Transports.

EINFACHES ANSCHLIESSEN

Der Schlauch kann mit einer Hand angeschlossen und einfach per Knopfdruck gelöst werden.

INTEGRIERTE EINLASSKAPPE

Der Einlass verfügt über eine integrierte Kappe, die während des Transports, der Filterreinigung oder beim Wechseln des Staubbeutels verschliesst.

ARRETIERBARE RÄDER

Radbremsen sichern das Gerät während des Betriebs oder des Transports.



KABELLOSER KOMFORT

Husqvarna Construction hat sich zum Ziel gesetzt, in Zukunft für jede leichte Bauanwendung akkubetriebene Geräte einzusetzen. Unsere neue Reihe von Entstaubern umfasst zwei akkubetriebene Modelle, die die gleichen Funktionen wie kabelgebundene Modelle bieten und den zusätzlichen Komfort des kabellosen Betriebs bieten. Sie lassen sich nicht nur schnell aufstellen und verwenden, sondern sind auch nicht an das Stromnetz gebunden, wodurch Arbeitszeit und Vielseitigkeit optimiert werden.

PACE AKKUS UND LADEGERÄTE

PACE™ 

B380X/B750X





Das robuste Design des Husqvarna PACE-Akkusystems ermöglicht einen Einsatz unter harten, anspruchsvollen Bedingungen im Innen- und Außenbereich. Es sind zwei Akkugrößen erhältlich, die beide hohe Leistung und schnelles Laden ermöglichen – und so zu guten Ergebnissen führen.



LADEGERÄT C900X/C1800X

Unsere Hochleistungs-Ladegeräte haben eine Ladeleistung von bis zu 1800 W und sind für die PACE-Akkus B380X und B750X geeignet. Sie verfügen außerdem über einen Schnelllademodus und eine aktive Kühlung.

PACE – LADEZEIT DER UNTERSCHIEDLICHEN AKKUS UND LADEGERÄTE

AKKU		C900X LADESTATUS	C1800X LADESTATUS	NENN- SPANNUNG, V	ENERGIEVERBRAUCH, Wh	GEWICHT, kg
						
	B380X	45 Min.	45 Min.	94	375	3
	B750X	75 Min.	45 Min.	94	750	5



ZWEI OPTIMIERTE AKKUSYSTEME

Die kabellosen Modelle verfügen über zwei verschiedene Akku-Systeme, die beide zur Stromversorgung einer ständig wachsenden Palette von Husqvarna Geräten eingesetzt werden können. Darüber hinaus können beide akkubetriebenen Entstauber in Verbindung mit vielen (akkubetriebenen) Elektrowerkzeugen eingesetzt werden.



DE 120 PACE

AKKUSYSTEM: PACE



DE 110i

AKKUSYSTEM: BLi
AKKULAUFZEIT:

BLi300: bis zu 39 Minuten
BLi200: bis zu 22 Minuten



i-SERIE AKKUS UND LADEGERÄTE

HUSQVARNA BLi200/BLi300

Diese Akkus bieten eine ausgezeichnete Laufzeit, ein hohes Kapazitäts-Gewichts-Verhältnis, eine Ladestandanzeige mit vier LEDs, Allwetterbetrieb sowie hervorragende Kühleigenschaften. Sie können zudem über 1500 Mal aufgeladen werden.



Kapazität: 2,6/5,2/9,4 Ah
Gewicht: 0,8/1,3/1,9 kg



HUSQVARNA QC500

Dieses Ladegerät lädt BLi300 50 % schneller als das Ladegerät QC330. Es verfügt über eine aktive Akkukühlung für eine minimale Ladezeit und eine längere Akkulaufzeit sowie eine Statusanzeige mit zwei LEDs und eine hohe Ausgangsleistung.



HUSQVARNA QC330

Schnellladeeinheit mit 2-LED-Statusanzeige und aktiver Akkukühlung für minimale Ladezeit und längere Akkulaufzeit.



HUSQVARNA QC80F LADEGERÄT FÜR UNTERWEGS

Zum Laden im 12-V-Pkw Anschluss auf der Baustelle oder auf der Straße.



HUSQVARNA VI 600F WECHSELRICHTER

Ermöglicht das Laden vor Ort durch Umwandlung von 12 V DC von jeder Batterie in 220 V AC für Ihre Schnell-Ladegeräte QC500, QC330 oder QC80F.

i-SERIE – LADEZEIT DER UNTERSCHIEDLICHEN AKKUS UND LADEGERÄTE

AKKU		QC500 LADESTATUS		QC330 LADESTATUS		QC80F LADESTATUS	
		80%	100%	80%	100%	80%	100%
	BLi200	30 Min.	50 Min.	30 Min.	50 Min.	2 Std. 25 Min.	2 Std. 40 Min.
	BLi300	35 Min.	1 Std.	55 Min.	1 Std. 20 Min.	4 Std.	4 Std. 20 Min.

EINFACHE WARTUNG & SERVICE

SICHERERE REINIGUNG

Die hohe Wasserunempfindlichkeit ermöglicht eine einfache Reinigung und Dekontamination des Geräts.

Wasser- und Staubschutzstandards

- Schutzarten bis zu IP 55.
- Schutzarten bei Akkumodellen bis zu IP X4.



LANGLEBIGER POLYESTERFILTER

Der beschichtete Polyester-Vorfilter hat langlebige Eigenschaften. Er ist feuchtigkeitsbeständig. Er kann nass gereinigt werden, um Staub Immissionen zu vermeiden, und bietet eine längere Lebensdauer als Papierfilter.

NEUES STAUBBEUTELBEFESTUNGSSYSTEM

1

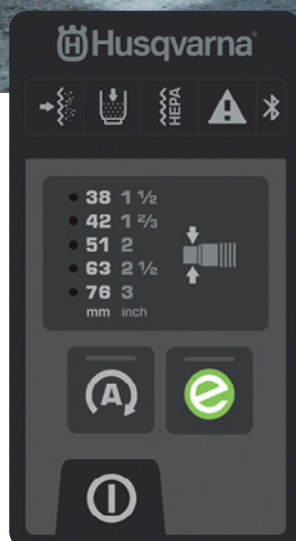
Stabilere Konstruktion – keine Klappe mehr.

2

Einfach zu befestigen – einfach festklicken. Kein Band zum Sichern des Staubbeutels erforderlich.

3

Die Abdichtung des Longopacks am Chassis verhindert das Risikoder Staubbelastrung beim Wechsel des Beutels.



Bediendisplay (Human Machine Interface, HMI)

Das Display gibt Meldungen zum Betriebszustand, um frühzeitig und vor Ort Maßnahmen zu ergreifen.



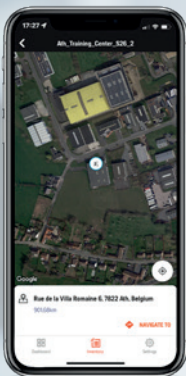
AUTOSTART

Die Autostart-Funktion ermöglicht die Inbetriebnahme des Entstaubers durch Aktivierung des an die Zusatzsteckdose angeschlossenen Elektrowerkzeugs. Nur ausgewählte Modelle.



KONNEKTIVITÄT UND HUSQVARNA FLEET SERVICES

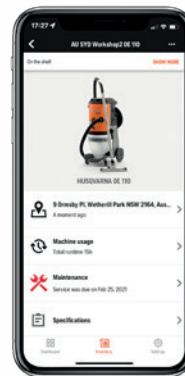
BEHALTEN SIE DIE KONTROLLE MIT HUSQVARNA FLEET SERVICES™



GEO-STANDORTINFORMATIONEN

Sobald sich ein Gerät oder ein Akku innerhalb der Reichweite einer drahtlosen Verbindung zum Husqvarna Fleet Services™ Gateway oder der App befindet, wird der Standort registriert.

Wenn Sie also versuchen, ein Gerät zu orten, werfen Sie einfach einen Blick auf die Karte, um zu erfahren, ob es sich im Lager befindet, gerade gewartet wird oder im Einsatz oder auf einer Baustelle ist.



SERVICEVERLAUF UND BENACHRICHTIGUNGEN

Verfolgt die Betriebsstunden und bietet den Komfort, eigene Wartungsalarme zu einrichten.

VORAUSSCHAUENDE WARTUNG DES FILTERS

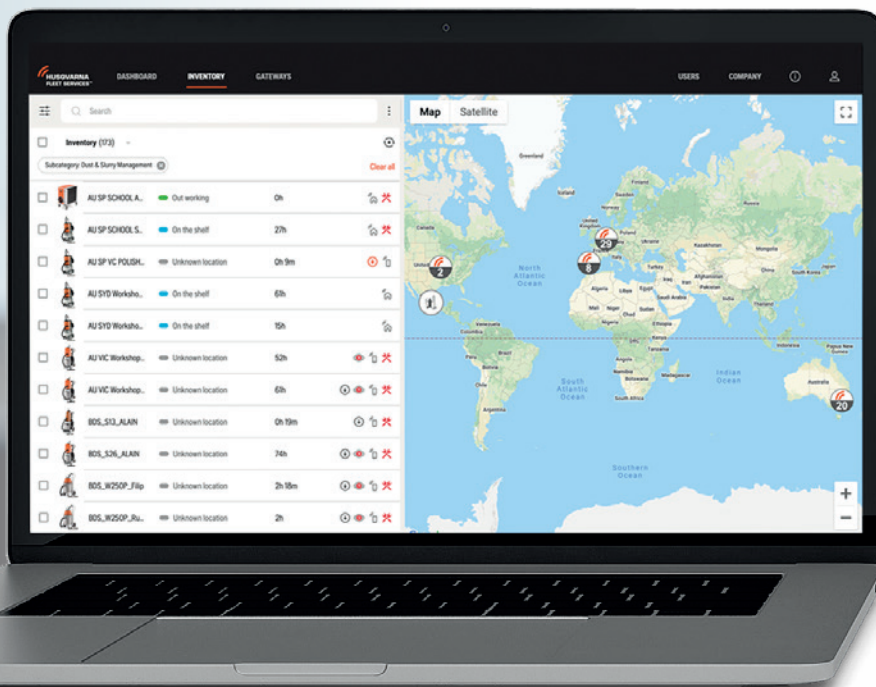
Vorausschauende Wartung in der Fleet Services-App ermöglicht eine proaktive Planung, wenn ein Wechsel des HEPA-Filters erforderlich ist.

DRAHTLOSE UPDATES

Komfortable drahtlose Updates der Geräte-Firmware stellen sicher, dass Ihr Gerät mit der neuesten Systemsoftware ausgestattet ist.

BETRIEBSPROTOKOLL

Siehe Betriebsprotokoll in der Fleet Service-App.



ZUBEHÖR

ZUBEHÖR FÜR OPTIMALE LEISTUNG

Ergänzen Sie den Entstauber mit hochwertigem Zubehör von Husqvarna, um noch produktiver zu sein.



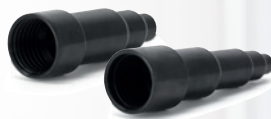
TRANSPORTTASCHE FÜR SAUGSCHLAUCH

Verwenden Sie diesen praktischen Schlauchbeutel, um Schläuche während des Transports zu verstauen und Ihr Zubehör an einem Ort aufzubewahren. Erhältlich in zwei Größen



STAUBSCHUTZKAPPEN

Diese Staubschutzkappen verschliessen den Schlauch und verhindern, dass während des Transports Staub aus dem Schlauch fällt. Ein effektives Zubehör, das einen einfacheren, staubfreien Transport des Schlauchs ermöglicht.



MEHRFACHADAPTER

Ein handlicher Mehrfachadapter ermöglicht den Anschluss des Staubabsaugers an ein Elektrowerkzeug mit mehreren möglichen Durchmessern. Erhältlich für 38 mm- und 51 mm-Schläuche.



NEUE BODENDÜSE

Dieses robuste Bodendüse wurde speziell für den Einsatz im Bauwesen entwickelt. Durch einen 28-mm-Einlass können noch größere Schmutzpartikel aufgenommen werden. Je nach Modell in einer Breite von 370 oder 450 mm erhältlich.



NEUES ROHRSYSTEM

Neues robustes Saugrohr in 38 oder 51 mm, je nach Modell. Das geteilte Saugrohr lässt sich dank des handlichen Klick-Systems einfach verbinden.



LONGOPAC®-BEUTEL-KASSETTE

Der Standardeinsatz des Longopac® Kassettensystems sorgt dafür, dass das System auch beim Beutelwechsel vollständig geschlossen bleibt.



ANTISTATISCHE SCHLÄUCHE

Wir bieten ein komplettes Sortiment an antistatischen Schläuchen und Adaptern.



Husqvarna
DE 120 PACE

Husqvarna
HOSE BAG
70L

TECHNISCHE DATEN



DE 110 S

INKLUSIVE

- 5 m Schlauch mit Adaptern
- 38 mm Rohr
- 370 mm Bodendüse mit Silikonstreifen
- 38 mm Multiadapter
- Staubschutzkappe



DE 110

INKLUSIVE

- 5 m Schlauch mit Adaptern
- 38 mm Stab
- 370 mm Bodendüse mit Silikonstreifen
- 38 mm Multiadapter
- Staubschutzkappe



TECHNISCHE DATEN

	DE 110 S	DE 110
Modellname	DE 110 S	DE 110
Teilenummer	970 50 96-01	970 50 94-01
Phasen	1-ph. 50-60 Hz	1-ph. 50-60 Hz
Max. Leistung	900 W	1100 W
Nennspannung	220-240 V	220-240 V
Nennstrom	4 A	5 A
Gewicht	25 kg	25 kg
Max. Luftstrom an der Turbine	215 m³/h	240 m³/h
Max. Luftstrom am Absauger	180 m³/h	210 m³/h
Max. Unterdruck an der Turbine	20 kPa	20 kPa
Zusatzsteckdose	✓	✓
Max. Leistung Zusatzsteckdose	2300 W	2300 W
Schlauchdurchmesser	38 mm	38 mm
Bedienpanel	On/Off	Bediendisplay (Human Machine Interface, HMI)
Vorfilterbereich	1,4 m²	1,4 m²
Gesamtfläche HEPA-Filter	1,2 m²	1,2 m²
Schutzart	IP 54	IP 54



DE 120

INKLUSIVE

- 7,5 m Schlauch mit Adapter
- 51 mm Rohr
- 450 mm Bodendüse mit Silikonstreifen
- Staubschutzkappe



DE 110i

INKLUSIVE

- 5 m Schlauch mit Adaptern
- 38 mm Saugrohr
- 370 mm Bodendüse mit Silikonstreifen
- 38 mm Multiadapter
- Staubschutzkappe



DE 120 PACE

IN KÜRZE!



PACE

DE 120

970 51 48-01

1-ph. 50-60 Hz

2200 W

220-240 V

10 A

39 kg

480 m³/h

410 m³/h

20 kPa

-

-

51 mm

Bediendisplay (Human Machine Interface, HMI)

2,7 m²

2,4 m²

IP 55

DE 110i

970 51 49-02

-

900 W

36 V

-

26 kg *

215 m³/h

180 m³/h

18 kPa

-

-

38 mm

Bediendisplay (Human Machine Interface, HMI)

1,4 m²

1,2 m²

IP X4

*Ohne Akkus



 **Husqvarna**[®]

husqvarnacp.de

Copyright © 2022 Husqvarna AB (publ). Alle Rechte vorbehalten. Husqvarna und andere Produkt- und Funktionsmarken sind Handelsmarken der Husqvarna Group oder ihrer Lizenzgeber.
Wir behalten uns das Recht vor, ohne vorherige Ankündigung technische Änderungen vorzunehmen.